



INFORME TÉCNICO DE CAMPO EN DOBLAS

Superficie:

1870 hectáreas limpias. A escasos kilómetros de Doblas con importantes instalaciones.

Ubicación:

El establecimiento se encuentra ubicado en Doblas, departamento Atreucó, Provincia de La Pampa (**Imagen 1**).

Distancia a puntos y ciudades importantes:

- A 7 kilómetros de Doblas (La Pampa).
- A 45 kilómetros de Macachín (La Pampa).
- A 90 kilómetros de Santa Rosa (La Pampa).
- A 650 kilómetros de Capital Federal.

Coordenadas:

Ingreso a campo principal 37° 10' 59.779" S 64° 0' 19.375" O

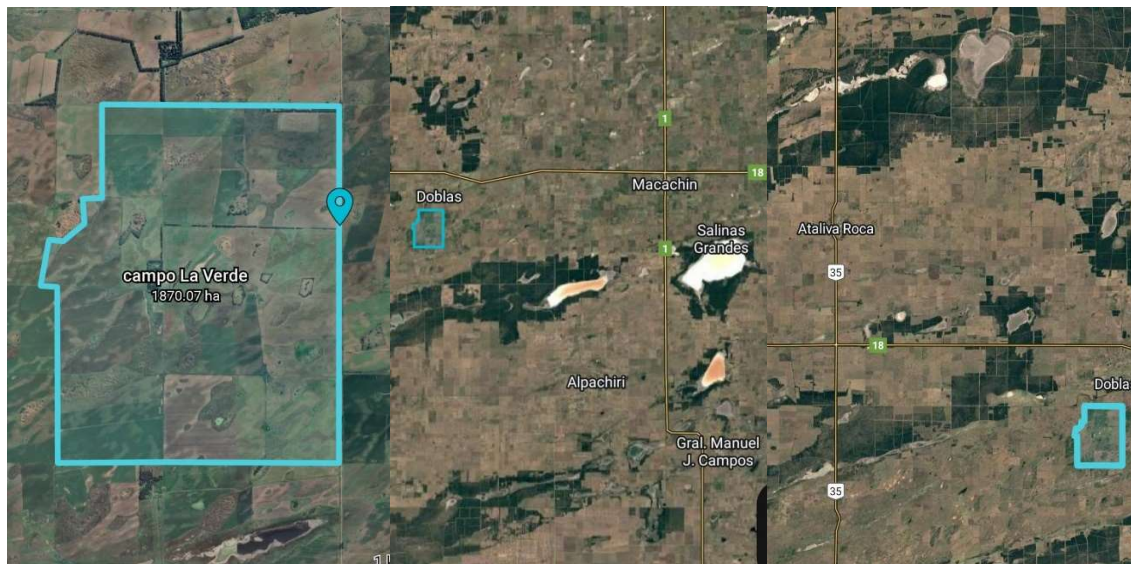


Imagen 1. Ubicación del campo respecto a Doblas, Macachín y la Ruta Nacional 35.



Características Generales:

El campo se ubica en la región de la planicie con médanos, caracterizada por sus suelos arenosos sin impedimentos en profundidad. La principal característica de la zona es el relieve irregular, presentando zonas de bajos altamente productivos y lomas medanosas (**Anexos, Imagen 1**). Las precipitaciones de la zona son de aproximadamente 700 milímetros anuales, con una distribución primavera-estivo-otoñal (**Gráfico 1**).

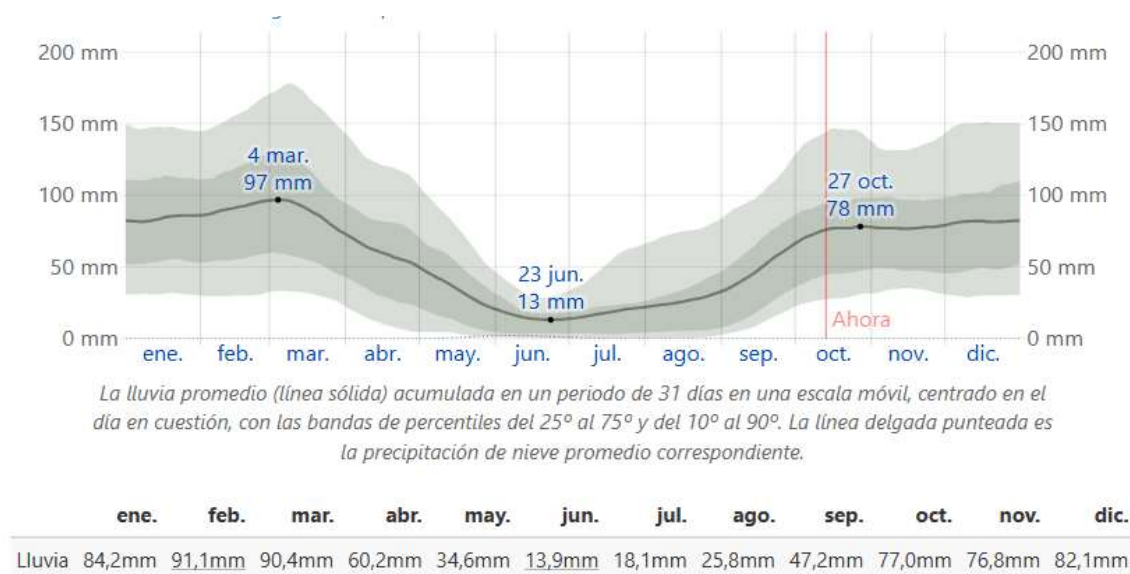


Gráfico 1. Distribución de precipitaciones en Doblas.

Tipo de Explotación:

Aptitud Agrícola. La zona se caracteriza por presentar texturas arenosas que poseen bajos con influencia de napas variables entre 1 y 2 metros de profundidad que permiten la implantación de cultivos invernales (verdeos y cereales de invierno) y de verano como girasol, sorgo y maíz. Sin embargo, la producción de forraje con pasturas en base a alfalfa es muy factible, permitiendo el desarrollo de actividades tanto agrícolas como ganaderas (**Anexos, Imagen 2**). Es por estas aptitudes que son campos excepcionales para la producción mixta; que, mediante una correcta ambientación, permite aprovechar al máximo la sinergia entre ambas actividades productivas.



Instalaciones:

El establecimiento está dividido en 15 lotes (**Imagen 2**) y un casco con excepcionales instalaciones (**Anexos, Imagen 3**). Este último cuenta con casa principal, garaje para 2 vehículos, quincho, casa de huéspedes, carnicería/depósito y tanque/pileta. Además, posee casa para el encargado (**Anexos, Imagen 4**), galpón con casa anexa (**Anexos, Imagen 5**), silos fijos (**Anexos, Imagen 6**) y una manga con corrales de aparte en óptimas condiciones (**Anexos, Imagen 7**).

Lote	Superficie	
	Total	Agrícola
1	91	73
2	105	68
3	93	75
4	127	93
5	124	83
6	174	127
7	150	65
8	132	71
9	90	82
10	104	73
11	109	94
12	70	60
13	161	112
14	185	134
19	125	83
Casco y calles	30	
Total	1870	1293
% de superficie agrícola		69

Imagen 2. Distribución y superficies totales y agrícola de cada lote.

El campo presenta seis tanques distribuidos en el predio más un tanque en el casco central. Esto permite una correcta distribución de aguadas en los distintos lotes logrando un mejor aprovechamiento de los mismos. Los alambrados perimetrales se encuentran en buen estado, algunos alambrados internos han sido renovados totalmente y otros requieren de labores de mantenimiento o recambio. Además, algunos lotes están divididos con alambrados suspendidos.



**HUS
NICOLÁS**
Col. 659

Anexos



Imagen 1. Relieve característico de la zona con bajos planos altamente productivos y lomas medanosas.



Imagen 2. Combinación de ganadería y agricultura son un planteo ideal para estos campos.

📞 2954 269107 | ✉ nicolasalexishus@gmail.com | 🌐 www.nicolashus.com.ar

📍 Hilario Lagos 344 | PB, Of."A" | C.P: 6300 - Santa Rosa (La Pampa)



HUS
NICOLÁS
Col. 659



Imagen 3. Casco del establecimiento con todas sus comodidades.



Imagen 4. Casa para encargado.

📞 2954 269107 | ✉ nicolasalexishus@gmail.com | 🌐 www.nicolashus.com.ar

📍 Hilario Lagos 344 | PB, Of."A" | C.P: 6300 - Santa Rosa (La Pampa)



**HUS
NICOLÁS**
Col. 659



Imagen 5. Galpón con casa anexa.



Imagen 6. Silos fijos.

📞 2954 269107 | ✉ nicolasalexishus@gmail.com | 🌐 www.nicolashus.com.ar

📍 Hilario Lagos 344 | PB, Of."A" | C.P: 6300 - Santa Rosa (La Pampa)



**HUS
NICOLÁS**
Col. 659



Imagen 7. Manga con corrales de aparte.

Juan Manuel CERVELLINI

Ing. Agrónomo MP 954