



INFORME TÉCNICO DE CAMPO EN LA REFORMA

Superficie:

30.000 hectáreas ganaderas.

Ubicación:

El establecimiento se encuentra ubicado sobre la Ruta Provincial 19, en el Departamento Curacó, Provincia de La Pampa.

Distancia a puntos y ciudades importantes

- 20 km de Ruta Provincial 20
- 60 km de La Reforma
- 210 km de General Acha
- 315 km de Santa Rosa
- 900 km de Buenos Aires

Coordenadas:

Bajada sobre Ruta Provincial 20: 37° 36' 39" S 66° 39' 33" O

Acceso al campo: 37° 44' 8" S 66° 39' 27" O

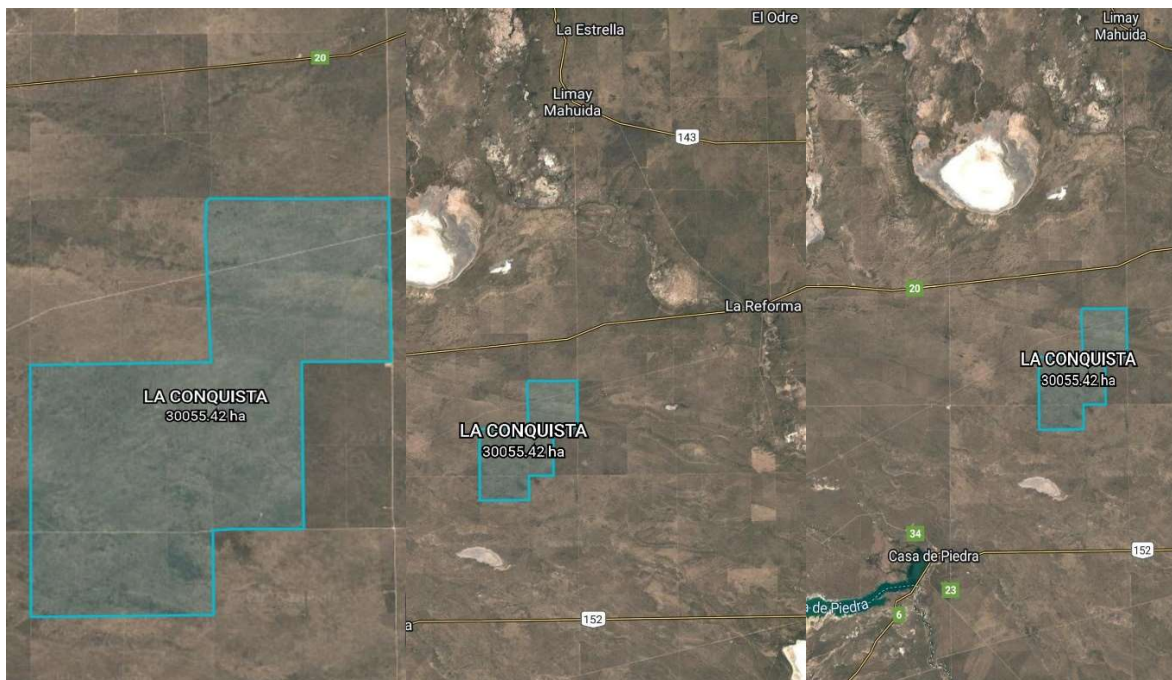


Imagen 1. Distribución de los lotes y ubicación del establecimiento respecto a La Reforma y Casa de Piedra.

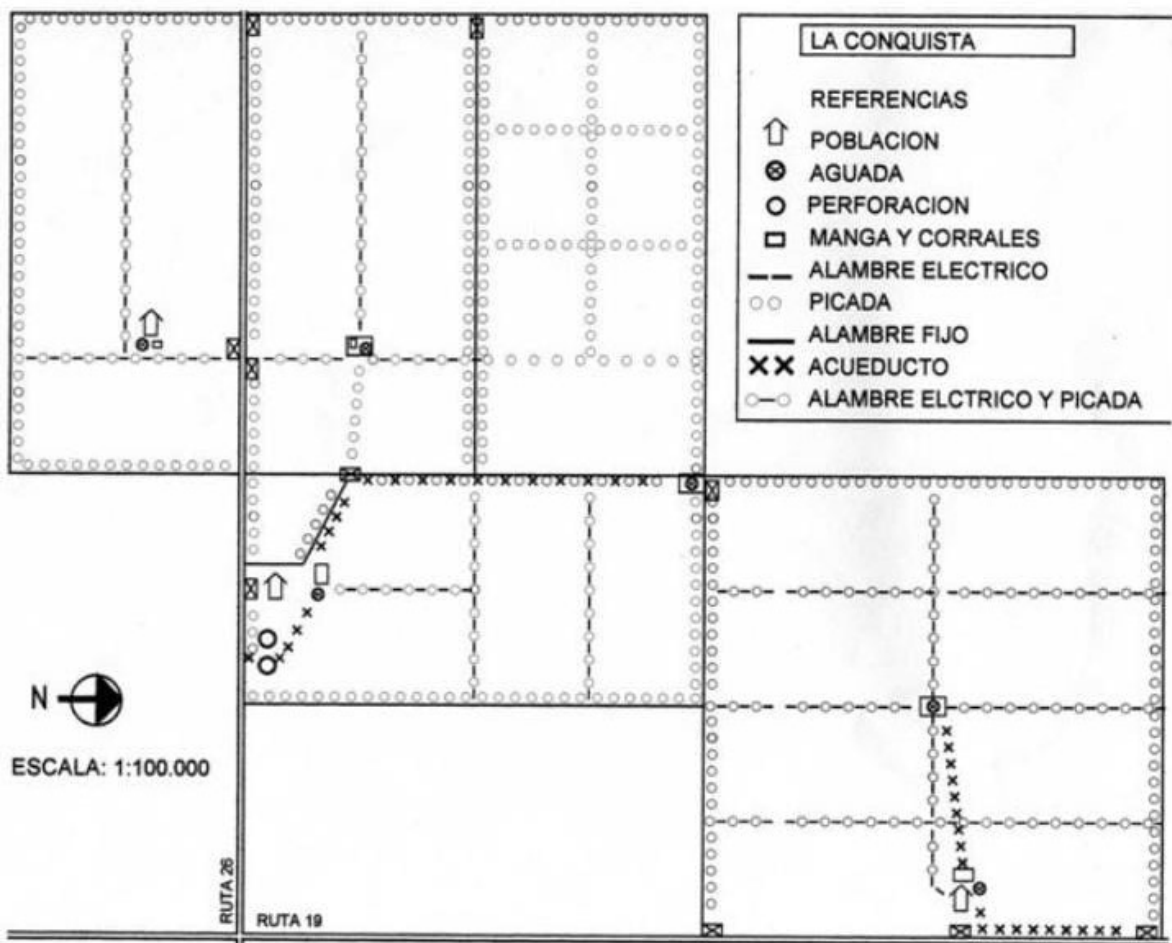


Imagen 1. Croquis del establecimiento con ubicación de aguadas y casco.

Características generales:

El establecimiento posee 30.000 hectáreas, divididas en 5 potreros de entre 10.000 y 5.000 hectáreas (Imagen 1). Es un típico campo de la zona con especies principalmente arbustivas, como jarilla, alpatacos y piquillín. Respecto al estrato herbáceo podemos identificar especies palatables de tipo invernal (Poas y Flechillas); así como también especies de menor palatabilidad como punas y algunas pajas que pueden aportar a la ración del ganado. Las precipitaciones promedio de la zona rondan los 400 milímetros anuales con una distribución primavera-verano-estival (Gráfico 1).

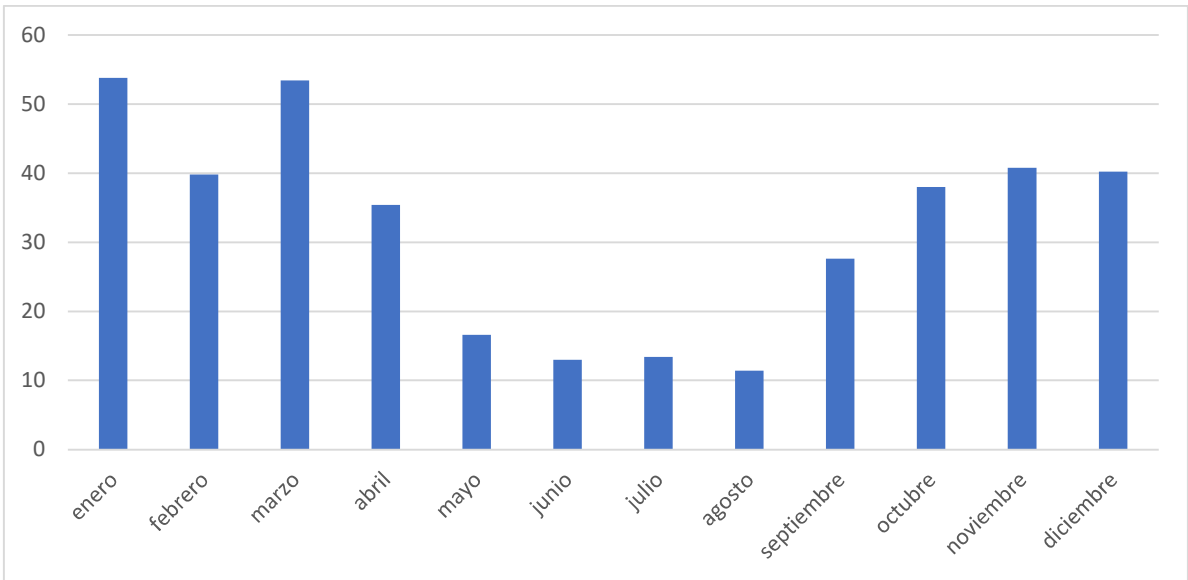


Gráfico 1. Precipitaciones promedio mensuales en La Reforma (periodo 1962-2011 APA).

Instalaciones

El establecimiento presenta dos fracciones contiguas, de 25.000 y 5.000 hectáreas (Imagen 1), presenta un casco central (Anexos, Imagen 1) con casa en buen estado de mantenimiento (Anexos, Imagen 2), galpón con parrilla (Anexos, Imagen 3), manga con corrales de aparte y encierre operativos (Anexos, Imagen 4). Posee 3 tanques elevados, cada uno con tanque anexo (Anexos, Imagen 5). También cuenta con servicio de acueducto permitiendo garantizar agua de calidad y en cantidad. Los alambrados se encuentran en correcto estado de mantenimiento, presenta divisiones con alambrados suspendidos y picadas en buen estado (Anexos, Imagen 6). La fracción de 5.000 hectáreas no tiene mantenimiento de picadas, pero presenta un potencial interesante para el desarrollo del establecimiento ya que posee tanques y aguadas para permitir su acondicionamiento y rápida incorporación al sistema.

Tipo de explotación:

Aptitud Ganadera. *Cría y recría a campo.* Con un correcto desarrollo de la fracción contigua de 5.000 hectáreas y un adecuado manejo es factible llevar la carga estimativamente a 1.000 madres. Ya que el establecimiento cuenta con un buen apotreramiento y la posibilidad de mejorar la distribución del agua en los lotes con una mínima inversión, permitiendo de esta forma aumentar la eficiencia en el aprovechamiento del forraje disponible.



Anexos



Imagen 1. Casco principal con casa, aguada y galpón.



Imagen 2. Casa del casco principal



Imagen 3. Galpón con parrilla.



Imagen 4. Imagen de la manga con corrales de aparte y cargador, presentes en cercanías del casco principal.



Imagen 5. Tanque principal elevado con tanque anexo para el lote.



Imagen 6. Picada interna del campo.



Juan Manuel CERVellini

Ing. Agrónomo MP 954